

【男性用診察衣参考資料】

診察衣 長袖 ダブル・シングル（メーカー：カゼン）

診察衣 長袖（ダブル・シングル）

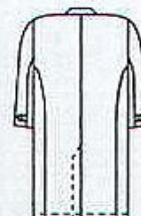
サイズ表

| | S | M | L | LL | 3L | 4L |
|----|-----|-----|-----|-----|-----|-----|
| 着丈 | 100 | 105 | 110 | 115 | 110 | 110 |
| 胸囲 | 104 | 108 | 112 | 120 | 130 | 140 |
| 肩巾 | 42 | 44 | 46 | 48 | 50 | 52 |
| 袖丈 | 56 | 58 | 60 | 61 | 60 | 60 |

*左胸・両腰ポケット付
胸ポケット内にペン差し付
袖口にタブ付

■素材/ポプリン（ポリエステル65%・綿35%）

■防汚・防縮加工 ■シルケット加工・樹脂加工



吸汗性



長袖 ダブル



長袖 シングル

診察衣 半袖 ダブル・シングル (メーカー：カゼン)



117-30 メンズ診察衣W型半袖

| | S | M | L | LL | 3L | 4L |
|----|-----|-----|-----|-----|-----|-----|
| 着丈 | 100 | 105 | 110 | 115 | 110 | 110 |
| 胸囲 | 104 | 108 | 112 | 120 | 130 | 140 |
| 肩巾 | 42 | 44 | 46 | 48 | 50 | 52 |
| 袖丈 | 26 | 27 | 27 | 27 | 28 | 28 |

*胸ポケット内にペン差し付

■素材/ブロード
(ポリエステル65%・綿35%)

■制菌加工

■シルケット加工・防縮加工

半袖 ダブル



112-30

メンズ診察衣S型半袖

| | S | M | L | LL | 3L | 4L |
|----|-----|-----|-----|-----|-----|-----|
| 着丈 | 100 | 105 | 110 | 115 | 110 | 110 |
| 胸囲 | 104 | 108 | 112 | 120 | 130 | 140 |
| 肩巾 | 42 | 44 | 46 | 48 | 50 | 52 |
| 袖丈 | 26 | 27 | 27 | 27 | 28 | 28 |

*左胸・両腰ポケット付、
胸ポケット内にペン差し付

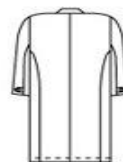
半袖 シングル

【女性用診察衣参考資料】

診察衣 長袖 ダブル・シングル（メーカー：カゼン）

125-70・71・73
レディス診察衣W型長袖

| | S | M | L | LL | 3L | 4L |
|----|----|-----|-----|-----|-----|-----|
| 着丈 | 95 | 100 | 105 | 110 | 105 | 105 |
| 胸囲 | 97 | 101 | 105 | 112 | 120 | 128 |
| 肩巾 | 38 | 39 | 40 | 42 | 44 | 46 |
| 袖丈 | 53 | 55 | 57 | 58 | 58 | 58 |



＊胸ポケット内にペン差し付
袖口にタブ付

■素材/ポプリン
（ポリエステル65％・綿35％）

■防汚・防縮加工

■シルケット加工・樹脂加工



長袖 ダブル



長袖 シングル

診察衣 半袖 ダブル・シングル（メーカー：カゼン）



127-30

レディース診察衣W型半袖

| | S | M | L | LL | 3L | 4L |
|----|----|-----|-----|-----|-----|-----|
| 着丈 | 95 | 100 | 105 | 110 | 105 | 105 |
| 胸囲 | 95 | 100 | 105 | 110 | 115 | 120 |
| 肩巾 | 38 | 39 | 40 | 42 | 44 | 46 |
| 袖丈 | 24 | 24 | 24 | 25 | 25 | 25 |

*左胸・両腰ポケット付、
胸ポケット内にペン差し付

半袖 ダブル



122-30 レディース診察衣S型半袖

| | S | M | L | LL | 3L | 4L |
|----|----|-----|-----|-----|-----|-----|
| 着丈 | 95 | 100 | 105 | 110 | 105 | 105 |
| 胸囲 | 95 | 100 | 105 | 110 | 115 | 120 |
| 肩巾 | 38 | 39 | 40 | 42 | 44 | 46 |
| 袖丈 | 24 | 24 | 24 | 25 | 25 | 25 |

*胸ポケット内にペン差し付

■素材/ブロード

（ポリエステル65%・綿35%）

■制菌加工

■シルケット加工・防縮加工



半袖 シングル