

白衣・靴 注文表

地方独立行政法人岐阜県総合医療センター職員被服貸与規程に基づき、下表のとおり被服を注文します。

□ 貸与数

職種	予防衣	くつ	例
A)	上下合わせて3着	1足	診察衣1着、スクラブ上衣1着、パンツ1着
B)	スクラブ上下それぞれ4着	1足	スクラブ上衣4着、スクラブ下衣②2着、③2着
C)	スクラブ上下それぞれ4着+診察衣2着	1足	スクラブ上衣4着、スクラブ下衣②2着、④2着、診察衣②2着
D)	上下合わせて6着 ※スクラブ不可	1足	診察衣1着、横掛け3着、パンツ2着
E)	スクラブ上下それぞれ4着	2足	スクラブ上衣4着、スクラブ下衣4着
F)	上下合わせて4着 ※スクラブ不可	1足	診察衣1着、横掛け2着、パンツ1着 ※上衣は3着が上限

A) 医師、歯科医師 B) 診療放射線技師、臨床工学技士、理学療法士、作業療法士、言語聴覚士
C) 臨床検査技師（病理部を除く） D) 臨床検査技師（病理部）、薬剤師、社会福祉士、B・C以外の医療職職員
E) 介護福祉士、保育士 F) 管理栄養士

□ 注文（カタログ記載の番号により注文してください）

職種： 氏名：

診察衣											
長袖						半袖					
ダブル			シングル			ダブル			シングル		
番号	サイズ	数量	番号	サイズ	数量	番号	サイズ	数量	番号	サイズ	数量
横掛け											
八分袖（七分袖）						半袖					
番号（カタログ参照）		サイズ	数量			番号（カタログ参照）		サイズ	数量		
パンツ（スラックス）						靴					
番号 （カタログ参照）		サイズ （男性用③はcmで記入）		数量		X or Y （カタログ参照）		サイズ		数量	
スクラブ上衣（※職種 B,C,E のみ）						スクラブ下衣（※職種 B,C,E のみ）					
番号（カタログ参照）		サイズ		数量		番号（カタログ参照）		サイズ		数量	


提出期限：2024 年 12 月 26 日（木） 提出先：経営企画課物品担当 おがた 小方

担当記入欄

メモ	受付日	発注日
	／／	／／

◆ 男性用診察衣 カタログ

① 診察衣長袖 ダブル・シングル（メーカー：ルコック）※職種 A のみ選択可

コートサイズ表(cm)				□カラー 1. VAN(バニラ) □素材 エアリーストレッチダブルクロス (ポリエステル100%) ・ストレッチ・防透 ・防汚・帯電防止 ・SEK(特定用途)
	着丈	胸囲	袖丈	
S	85	104	77	
M	90	108	79.5	
L	95	112	82	
LL	100	116	84.5	
EL	100	126	87	
4L	100	136	91	
5L	100	148	94	

※4L・5Lは受注生産



※どちらも左胸・両腰にポケットがついています。

② 診察衣長袖 ダブル・シングル（メーカー：カゼン）

115-70・71

メンズ診察衣W型長袖

	S	M	L	LL	3L	4L
着丈	100	105	110	115	110	110
胸囲	104	108	112	120	130	140
肩巾	42	44	46	48	50	52
袖丈	56	58	60	61	60	60

*左胸・両腰ポケット付

胸ポケット内にベン差し付

袖口にタブ付

■素材/ボブリン(ポリエステル65%・綿35%)

■防汚・防縮加工

■シルケット加工・樹脂加工

吸汗性



③ 診察衣半袖 ダブル・シングル（メーカー：ルコック）※職種 A のみ選択可

	胸囲	着丈	袖丈	袖口廻	裾廻
S	104	85	46.5	35.5	108
M	108	90	48	36.5	112
L	112	95	49.5	37.5	116
LL	116	100	51	38.5	120
EL	126	100	52.5	39.5	130
4L	136	100	56.5	41.5	140

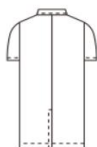


※長袖商品を半袖加工しています。
どちらも左胸・両腰にポケットがついています。

④ 診察衣半袖 ダブル・シングル（メーカー：ガゼン）

112-30
メンズ診察衣S型半袖

117-30
メンズ診察衣W型半袖
本体価格¥3,800+税



	S	M	L	LL	3L	4L
着丈	100	105	110	115	110	110
胸囲	104	108	112	120	130	140
肩幅	42	44	46	48	50	52
袖丈	26	27	27	27	28	28

*左胸・両腰ポケット付、
胸ポケット内にペン差し付



112-30 (ホワイト)



117-30 (ホワイト)

◆ 女性用診察衣 カタログ

⑤ 診察衣長袖 ダブル・シングル（メーカー：ルコック）※職種 A のみ選択可

レディース ドクターコート
UQW4102

超
軽量
Light Weight

□ カラー／1色

□ 素 材／
エアリーストレッチダブルクロス

□ 混 率／ポリエステル100%

□ 機 能／
ストレッチ 防透
防汚 帯電防止
制菌

SEK

特定用途

	着丈	胸囲	袖丈
S	80	93	72.5
M	85	97	75
L	90	101	77.5
LL	95	105	80
EL	95	111	81



※どちらも左胸・両腰にポケットがついています。

⑥ 診察衣長袖 ダブル・シングル（メーカー：カゼン）

125-70・71・73
レディース診察衣W型長袖

	S	M	L	LL	3L	4L
着丈	95	100	105	110	105	105
胸囲	97	101	105	112	120	128
肩巾	38	39	40	42	44	46
袖丈	53	55	57	58	58	58

■素材/ポプリン
(ポリエステル65%・綿35%)

■防汚・防縮加工

■シルケット加工・樹脂加工



⑦ 診察衣半袖 ダブル・シングル（メーカー：ルコック）※職種 A のみ選択可

	胸囲	着丈	袖丈	袖口廻	裾廻
S	93	80	40.5	33	106
M	97	85	42	34	110
L	101	90	43.5	35	114
LL	105	95	45	36	118
EL	111	95	46	37	124
4L	117	95	47	38	130



※長袖商品を半袖加工しています。
どちらも左胸・両腰にポケットがついています。

⑧ 診察衣半袖 ダブル・シングル（メーカー：ガゼン）

122-30 レディス診察衣S型半袖

	S	M	L	LL	3L	4L
着丈	95	100	105	110	105	105
胸囲	95	100	105	110	115	120
肩巾	38	39	40	42	44	46
袖丈	24	24	24	25	25	25

*胸ポケット内にペン差し付

■素材/ブロード

（ポリエステル65%・綿35%）

■制菌加工

■シルケット加工・防縮加工



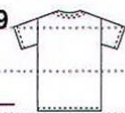
◆ スクラブ（男女兼用） ※医師のみ選択可能（研修医除く）

① スクラブ（上）（メーカー：カゼン）



133-90-91-93-94-95-96-97-98-99

スクラブ（男女兼用）



	SS	S	M	L	LL	3L	4L
着丈	63	65	67	70	73	73	73
胸囲	96	104	112	120	128	136	144
肩巾	40	42	46	49	52	55	58
袖丈	19	19	20	21	22	22	22
テープ	ピンク	ホワイト	レッド	パープル	グリーン	イエロー	ネイビー



男女兼用

*商品内側（ネーム）部分にカラーテープ付

■素材/高機能ポプリン（ポリエステル100%）

■制菌・吸汗・防汚加工



工業洗濯可



制菌



吸汗性



制電



ストレッチ

色：チャコールグレー

※袖に病院の名入り。ピッチポケットに藤色のテープ付。

※サイズは男女兼用です。ご注意ください。

② スクラブ（下）（メーカー：カゼン）



155-90-91-93-94-95-96-97-98-99

手術スラックス（男女兼用）



	SS	S	M	L	LL	3L	4L
W適用寸法	52~59	59~66	66~73	73~80	80~90	90~100	100~115
ズボン丈	91	95	99	103	105	106	107
股下	64	67	70	73	75	75	75
テープ	ピンク	ホワイト	レッド	パープル	グリーン	イエロー	ネイビー



男女兼用

*商品右脇部分にカラーテープ付

ウエストゴム仕様（共地ヒモ入り）

■素材/高機能ポプリン（ポリエステル100%）

■制菌・吸汗・防汚加工



工業洗濯可



制菌



吸汗性



制電



ストレッチ

色：チャコールグレー

※サイズは男女兼用です。ご注意ください。

◆ 男性用横掛け カatalog（サイズは最終ページへ）

⑨ 男性用横掛け八分袖	⑩ 男性用横掛け半袖
メーカー：モンブラン	
	
⑪ 男性用横掛け半袖	⑫ 男性用横掛け七分袖
メーカー：ナガイレーベン	メーカー：ガゼン
	

◆ 男性用パンツ カatalog（サイズは最終ページへ）

⑬ 男性用パンツ（スラックス）	⑭ 男性用パンツ
メーカー：ガゼン ※素材：ポリエステル 65%/綿 35%	メーカー：モンブラン ※素材：ポリエステル 85%/綿 15%
<div data-bbox="301 1568 536 1989">  </div> <p>※注文表のサイズ欄には、最終ページのサイズ表のウエスト(cm)を記入してください。</p>	<div data-bbox="901 1585 1147 2022">  </div> <p>※股下フリー</p>

◆ 女性用横掛け カタログ

⑮ 女性用横掛け半袖

⑯ 女性用横掛け八分袖

メーカー：ナガイレーベン

KES-5172 女子横掛



	着丈	胸囲	肩巾	半袖
S	64	94	39	20
M	66	98	40	21
L	68	102	41	22
LL	68	108	43	22

KES-5171 女子横掛



	着丈	胸囲	肩巾	8分袖
S	64	94	39	45
M	66	98	40	46
L	68	102	41	47
LL	68	108	43	47

⑰ 女性用パンツ

サイズ	ウエスト	ヒップ	太もも廻	股上	股下(フリー)
S	58~64	90	60	27	83
M	62~68	94	61	28	83
L	66~72	98	62.5	29	83
LL	70~76	104	67	30	83
3L	76~82	110	71.5	31	83
4L	82~88	116	75	32	83

◎SS、5L~9L(イージーオーダー品)

ノータック・両脇ゴム
やや細身タイプ
裏地インナー付



MONTBLANC

裏地付きで安心の
ストレートパンツ

Fleur

パンツのヒップ部分に下着の透けをカバーする裏地付きで安心のレディースパンツ。程よい伸縮性もあり動きやすく快適。



※色は白のみ、股下フリー

◆ スクラブ カタログ（職種 E 用）

⑱ スクラブ上衣（男女兼用）

メーカー：ナガイレーベン



MFT-5802 男女兼用上衣

	着丈	バスト	肩巾	半袖
SS	66	98	38	18
S	68	102	39	19
M	70	106	44	20
L	72	112	48	21
LL	74	120	52	22
BL	74	128	54	22



☆B1、B3、B5（イージーオーダー品）

● 使用素材《MFT》
ポリエステル100%（制電糸入り）
制菌加工
制電、吸水、防汚効果



制電性繊維



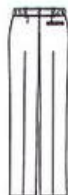
※色はパーガンディのみ

⑲ 男性用スクラップパンツ

⑳ 女性用スクラップパンツ

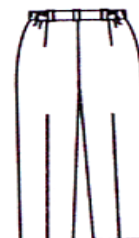
メーカー：ナガイレーベン

	ウエスト ローライズ型	ヒップ	股下(フリー)
S	72~79	92	90
M	77~85	97	90
L	82~90	102	90
LL	87~96	107	90
BL	94~102	114	90



※色はネイビーのみ

CD-2828 ストレートパンツ



	ウエスト	ヒップ	股下(フリー)
S	56~62	92	83
M	60~66	96	83
L	66~71	100	83
LL	71~77	106	83
EL	77~83	112	83



※色はネイビーのみ

◆ ②① スクラブ上衣（男女兼用） カタログ

ナガイレーベンRT5402 ※職種によりカラーが異なります

総合リハビリテーション部 —PT・OT・ST—

スカイブルー



中央検査部 —臨床検査技師—

ターコイズ



中央放射線部 —診療放射線技師—

ロイヤルブルー



臨床工学部 —臨床工学技士—

ネイビー



□ ノード寸法

	男女胸囲（中心）
SS	75～80（77）
S	80～84（82）
M	84～90（88）
L	90～96（94）
LL	96～102（100）
BL	102～114（110）

□ 仕上がり寸法

	着丈	肩巾	バスト	ウエスト仕上がり	袖丈/半袖
SS	68	37	92	82	18.5
S	68	38	96	86	19.5
M	70	43	103	97	20.5
L	72	47	110	108	21.5
LL	74	51	118	116	22.5
BL	74	53	126	124	22.5

※男女兼用サイズのためご注意ください。

◆ スクラブ下衣 カタログ

② ナガイレーベン NJ5203



※男女兼用、ウエスト：ゴム、ネイビーのみ

□ ノード寸法

②		ウエスト（中心）	
SS	S	M	
53～72（62.5）	60～76（68）	67～84（75.5）	
L	LL	BL	
74～91（82.5）	81～98（89.5）	89～104（96.5）	

□ 仕上がり寸法

②	股上	股下	ウエスト/ゴム入り	ウエスト/裸	ヒップ
SS	26.5	85	53	81	90
S	27	85	60	85	94
M	27	85	67	93.5	100
L	27	88	74	102	106
LL	28	88	81	109	113
BL	29	88	89	116	120

③ ナガイレーベン ML1123 女性用

※ウエスト：一部ゴム+前側ホック+チャック、ネイビーのみ



□ ノード寸法

③	ウエスト（中心）	ヒップ（中心）
S	56～62（60）	84～88（86）
M	60～66（64）	88～92（90）
L	66～71（69）	92～96（94）
LL	71～77（75）	96～102（100）
EL	77～83（81）	102～108（106）

□ 仕上がり寸法

③	股上	股下	ウエストゴム上がり	ヒップ
S	22	83	62	91
M	22.5	83	66	95
L	23.5	83	70	99
LL	24.5	83	75	105
EL	25.5	83	80	111

④ ナガイレーベン ML1133 男性用

※ウエスト：一部ゴム+前側ホック+チャック、ネイビーのみ



□ ノード寸法

④	ウエスト（中心）
S	69～73（72）
M	74～78（77）
L	79～83（82）
LL	84～88（87）
BL	89～95（94）

□ 仕上がり寸法

④	股上	股下	ヒップ	ローライズウエスト上がり
S	19.5	90	92	68
M	20	90	97	73
L	20.5	90	102	78
LL	21.5	90	107	83
BL	23.5	90	114	90

◆ 靴 カタログ

X

バリュ！ V2

Y

フットワークパフォーマーEX

30cmサイズ
新登場

Men's
Ladies

バリュ！ V2

(マジックタイプ)

素材：メッシュ・合成皮革・EVA
Color：ホワイト
Size：21.5～29.0cm・30.0cm 3E
(21.5～29.0cmは0.5cm刻み)
Weight：350g

インソールセレクトプラン設定

参考上代：V2 E エコノミープラン

¥4,200 (税抜)

 **V2 Q BPFクオリティープラン**
¥5,100 (税抜)

※クオリティープランは、BPF特殊インソールと洗い替え用インソールとの2点組

サイドクールメッシュ
エアバッグソール

足元ざわやか

30.0cmサイズ
新登場

フットワーク

パフォーマーEX 帯電防止

No.3920 (マジックタイプ)

素材：合成皮革・EVA・帯電防止ラバー
Color：ホワイト
Size：21.5～29.0cm・30.0cm 3E
(21.5～29.0cmは0.5cm刻み)
Weight：480g

参考上代：¥5,000 (税抜)

帯電防止
エアースルーインソール
エアースルーソール
スベリにくい加工

※P26に紳士用の掲載がございます。

安定ベルト

安定感のある巾広ベルトをデザインに仕上げました。最高のホールド感を実感してください。

サイドクールメッシュ

インサイドとアウトサイドにメッシュ素材を採用し、通気性を高め、ムレ感をカット。同時に適度なソフト感があり、足を締め付けず快適にご利用いただけます。

エアバッグソール

エアバッグの採用によりクッション性が一層よくなりました。

サイズ表

			S	M	L	LL	3 L	4 L		
⑨ モンブラン 横掛け 八分袖	着丈	69	72	76	78	78				
	胸囲	106	110	114	120	128				
	肩幅	44	46	48	50	52				
	袖丈	48	48	50	51	51				
⑩ モンブラン 横掛け半袖	着丈	69	72	76	78	78				
	胸囲	106	110	114	120	128				
	肩幅	44	46	48	50	52				
	袖丈	26	26	26	27	27				
⑪ ナガイレーベン 横掛け半袖	着丈	72	74	77	80	76	78			
	胸囲	100	104	108	114	118	126			
	肩幅	42	44	46	48	48	50			
	袖丈	24	25	26	27	26	27			
⑫ カゼン 横掛け 七分袖	着丈	72	75	78	81	81	81			
	胸囲	100	105	110	115	120	125			
	肩幅	42	44	46	48	50	52			
	袖丈	47	48	49	49	49	49			
⑬ カゼン パンツ	ウエスト	ワタリ	股下	⑭ モンブラン パンツ	サイズ	ウエスト	ヒップ	太もも廻り	股上	股下
	70	29	76		S	68～73	102	65	28	85
	73	30			M	73～78	107	68	29	90
	76	31			L	78～83	112	71	30	90
	79	32			LL	83～88	117	73	31	90
	82	33			3 L	88～93	122	76	31	90
	85	34								
	88	35								
	91	36								
	95	37								
	100	39								
	105	40								
	110	42								